

# Executive area

Frame +  
Diamond  
TenUp  
Glamour  
Tao  
Ego  
Report



# Report

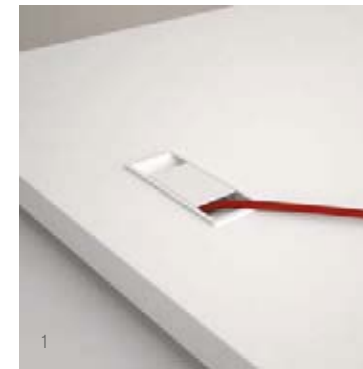
Design Baldanzi e Novelli

Questo sistema direzionale si contraddistingue per il mobile contenitore che oltre a sostenere la scrivania e ad offrire un ampio piano di servizio, assolve a una duplice funzione di contenimento: esternamente con ripiani a giorno, internamente con cassetti e vano per l'hard-disk. Tutto questo con un'estetica essenziale e importante al tempo stesso, capace di porsi in sintonia con i più diversi contesti stilistici.

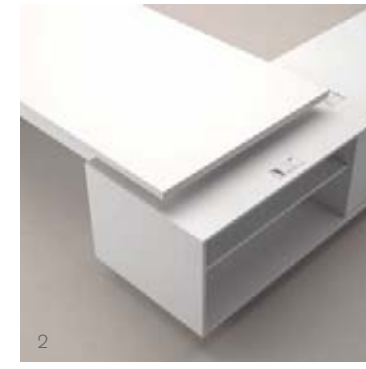
This executive system is distinguished by the cabinet that beside supporting the desk and providing a comprehensive plan of service, it serves a dual containment function: externally with open shelves, inside with drawers and space for the hard-disk. All this with an aesthetic and important look at the same time, able to stand in line with many different stylistic contexts.

Ce système de direction se distingue par son meuble de rangement, qui outre à supporter le bureau et à offrir une large surface d'appoint, répond aussi à une double fonction de rangement: à l'extérieur avec des tablettes ouvertes, à l'intérieur avec des tiroirs et un compartiment pour l'hard-disk. Tout ceci avec un esthétisme sobre et important, toujours à l'aise quel que soit le style du bureau.





1



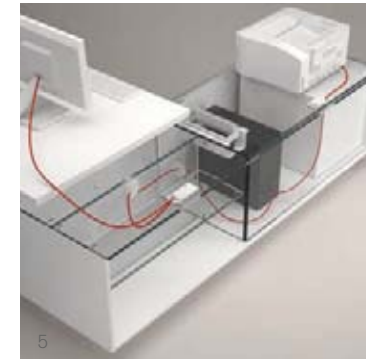
2



3



4



5



6

1  
**Passacavi.** Outlet. Obturateur. Kabelauslass.  
Pasacables.

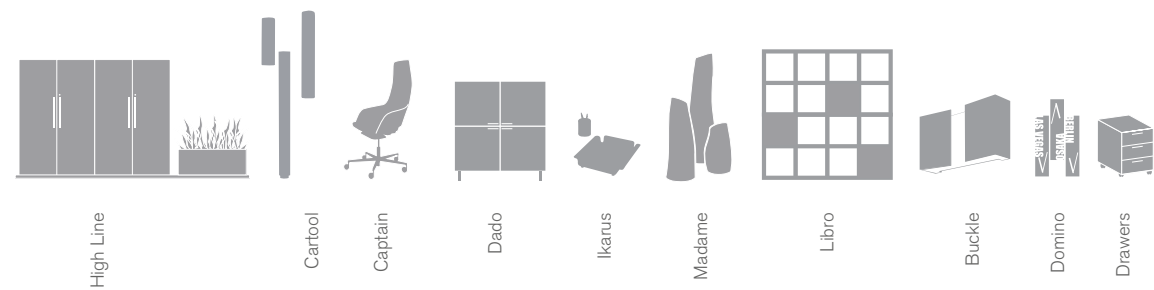
2  
**Posizione mobile dattilo 1.** Side desk  
configuration 1. Position du meuble de retour  
1. Position der Standcontainer 1. Posición  
móvil apéndice 1.

3  
**Posizione mobile a dattilo 2.** Side desk  
configuration 2. Position du meuble de retour  
2. Position der Standcontainer 2. Posición  
móvil apéndice 2.

4  
**Mobile dattilo.** Side unit. Meuble de retour.  
Ansatzcontainer. Movil de apéndice.

5  
**Cablaggio mobile dattilo.** Wire  
management side unit. Cablage du meuble  
de retour. Verkabelung der Stand-Technick-  
Container. Canalización apéndice.

6  
**Flip top.** Flip top. "Flap pivotant". Klappe.  
Solapa.



Dieses Direktionseinrichtungssystem zeichnet sich durch das Element aus, das nicht nur den Schreibtisch trägt, sondern auch eine große Arbeitsplatte bietet und eine doppelte Stauraumfunktion erfüllt: außen ein Offenfach mit Fachböden, innen Schubladen und ein Fach für die Festplatte. All dies mit einer essentiellen und gleichzeitig bedeutenden Ästhetik, der es gelingt mit den unterschiedlichsten stilistischen Kontexten in Einklang zu stehen.

Este sistema direccional se caracteriza por el mueble contenedor que, además de sostener el escritorio y ofrecer una amplia superficie de trabajo, desempeña una doble función de almacenamiento: por fuera con baldas abiertas y por dentro con cajones y compartimento para el disco duro. Todo ello con una estética esencial e importante al mismo tiempo, capaz de integrarse en los más variados contextos estilísticos.

# Dimensions & Finishes



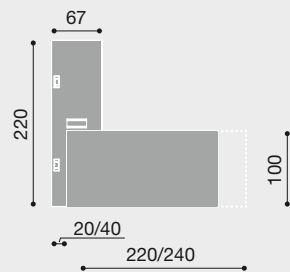
# Report

## Caratteristiche tecniche

Tecnical characteristic. Caractéristiques techniques. Technische produktarte. Características técnicas.

### Piani

Tops Plateaux. Platten. Sobre.



### Modesty

Panneau de facade. Frontblende. Faldon.



### Mobile Dattilo

Side unit. Meuble de retour. Ansatzcontainer. Movil de apéndice.

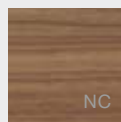
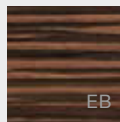


## Finiture

Finishes. Finitions. Ausführungen. Acabados.

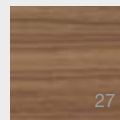
### Piani Legno

Wood tops  
Plateaux bois  
Holzplatten  
Sobre madera



### Piani Melamminico

Melamine tops  
Plateau mélamine  
Melaminharzplatten  
Sobre melamina



### Contenitore

Cabinets  
Rangement  
Schränke  
Contenedores

